



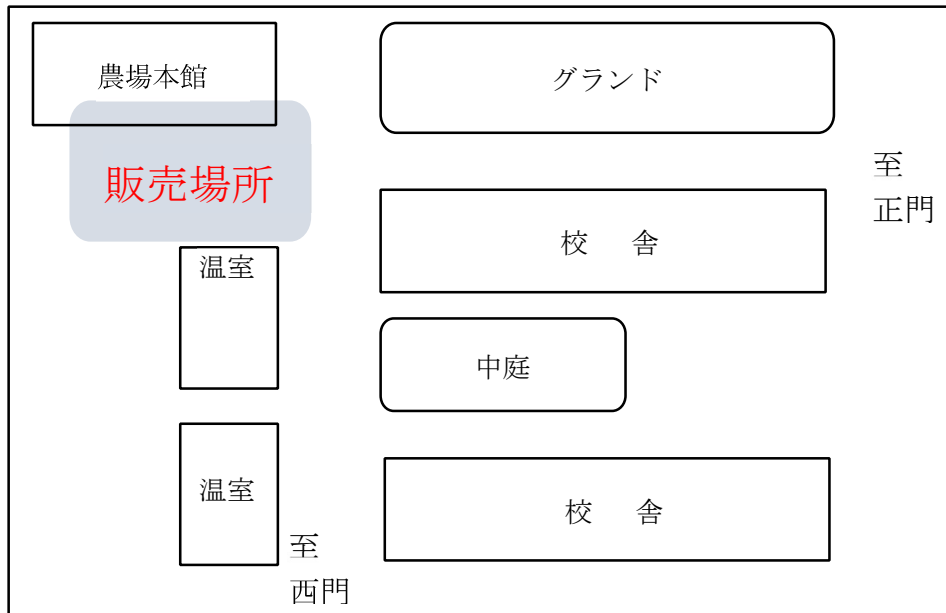
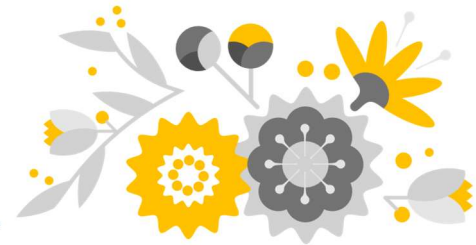
農産物即売会のお知らせ

◆ 即売日 令和8年4月25日(土) 10:00~11:30頃

④数量には限りがあり、品物が無くなりしだい終了とさせていただきます

◆ 会場 愛知県立半田農業高等学校 農場本館前及び温室

◆ 販売物 花壇・野菜苗、観葉植物、鉢花、トマト、ミニトマト、タマネギ、レタス、鶏卵など



連絡

- お車の出入口は正門のみと致します。
(西門から入ることはできません)
- お車は誘導係の指示により駐車してください。
- ④校内での走行は、最徐行にてお願いします。
- お釣りの無いよう小銭の用意をお願いします。
- エコバック等を御持参ください。
- 天候や実習の関係で、数量が少ない品物もございます。
悪しからず御了承ください。